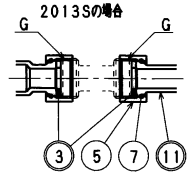
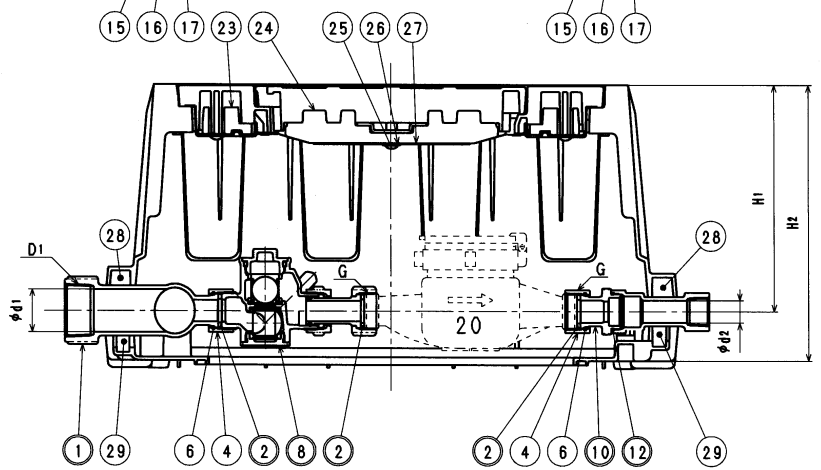
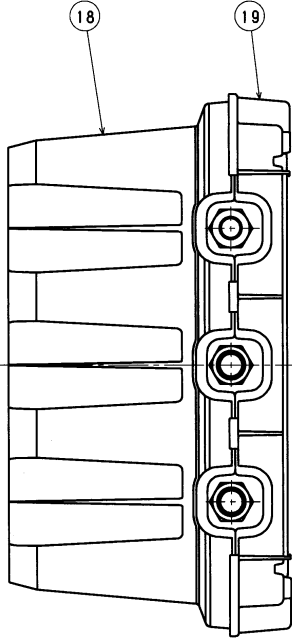
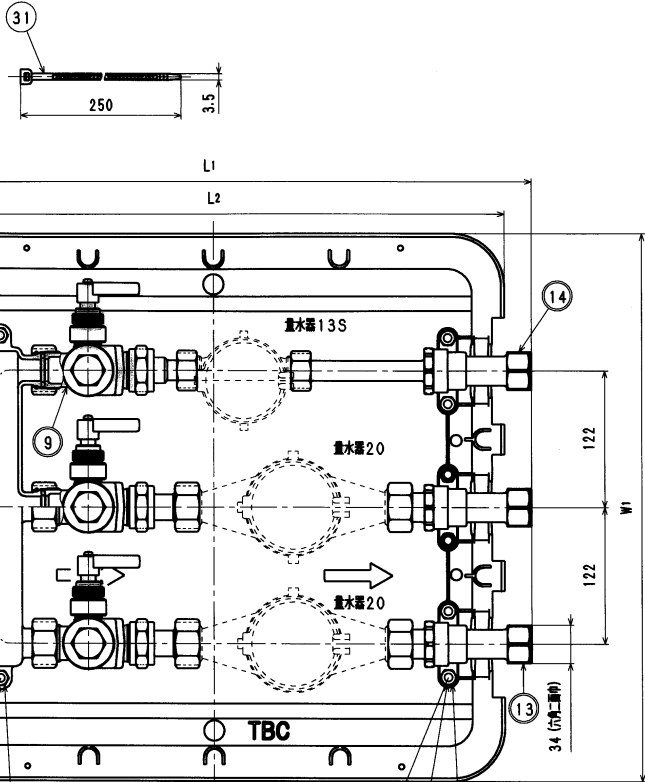


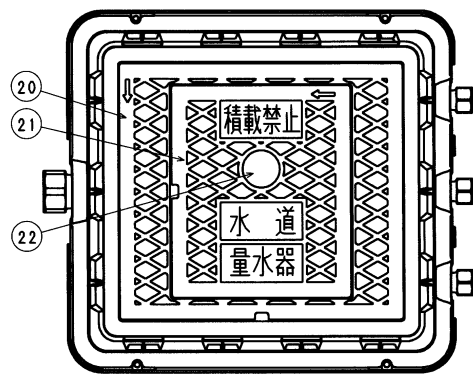
部品番号	号
台数	



寸法表 (mm)

L1	L2	W1	H1	H2
577	521	484	202	246

D1	D2		φd1	φd2		B	G		製品重量 (概算)
	20	2013		20	2013		20	2013	
Rc11/2	Rc3/4	Rc1/2	38	20	17.5	56	G1	G3/4	13



外観図

接水品番	部品名	材質	規格番号	記号	数量	数量
○ 1	ヘッド	青銅/硬質 ビスマス黄銅/青銅	JIS H 5120	CAC406 CAC902		1
○ 2	パッキン (20)	合成ゴム		NBR		7
○ 3	パッキン (13)	合成ゴム		NBR		2
4	直結ナット (20)	青銅/硬質	JIS H 5120	CAC406		5
5	直結ナット (13)	青銅/硬質	JIS H 5120	CAC406		1
6	直結リング (20)	りん青銅線	JIS H 3270	C5191W-H		5
7	直結リング (13)	りん青銅線	JIS H 3270	C5191W-H		1
○ 8	止水栓 (20)	別紙詳細				2
○ 9	止水栓 (2013)	別紙詳細				1
○ 10	逆止押え (20)	青銅/硬質 ビスマス黄銅/青銅	JIS H 5120	CAC406 CAC902		2
○ 11	逆止押え (13)	青銅/硬質 ビスマス黄銅/青銅	JIS H 5120	CAC406 CAC902		1
○ 12	Oリング	合成ゴム		NBR	JAS02030	3
○ 13	逆止瓣 (20)	青銅/硬質 ビスマス黄銅/青銅	JIS H 5120	CAC406 CAC902		2
○ 14	逆止瓣 (13)	青銅/硬質 ビスマス黄銅/青銅	JIS H 5120	CAC406 CAC902		1
15	六角ボルト	ステンレス鋼線	JIS G 4303	SUS304	M8×25	8
16	六角ナット	ステンレス鋼線	JIS G 4303	SUS304	M8	8
17	パッキン	ステンレス鋼線	JIS G 4308	SUS304-WR		8
18	上蓋	ガラス繊維強化ポリプロピレン		GFPP		1
19	下蓋	ガラス繊維強化ポリプロピレン		GFPP		1
20	蓋	ガラス繊維強化ポリプロピレン		GFPP	補強金具付	1
21	小蓋	ガラス繊維強化ポリプロピレン		GFPP	補強金具付	1
22	放電プレート	ガラス繊維強化ポリプロピレン		GFPP		1
23	蓋裏保護材	発泡ポリプロピレン		PP		1
24	小蓋裏保護材	発泡ポリプロピレン		PP		1
25	タッピンネジ	鍍銀鋼線角皮黄銅鋼材	JIS G 4051	S45C	光沢クロメート	2
26	底金	鍍銀鋼線角皮黄銅鋼材	JIS G 4051	S45C	光沢クロメート	2
27	施工表示プレート	塩化ビニル		PVC		1
28	土砂流入防止部材	発泡EPDM				3
29	土砂流入防止部材	発泡EPDM				3
30	号数表示プレート	塩化ビニル		PVC		3
31	インシュロック	ナイロン				6

注：部品表「接水」欄の○印及び 部品引出し番号の◎印は、水道水との接水部をします。

注1) 指示部には各水道企業団の敬章を表示するものとし、
図については別紙 (管理品番：FU-JIS地名コード (5桁)) による。
JIS地名コードは都道府県コード：2桁 (JIS X 0401) +
市町村コード：3桁 (JIS X 0402) からなる5桁のコードとする。

承認	2016.4.27	設計	2015.9.1	理由	変更
承認		設計			

品番	20 FU53-JLH-JIS地名コード (5桁)
承認	清水 津田
製図	Free
設計	mm
製品重量 (概算)	13 (kg)
発行	2016年 4月27日
発行	A2